



System stożkowy MKD Power

MKD Power- System dwucienny, izolowany, który może pracować w nadciśnieniu w trybie suchym oraz mokrym. **Szczelne, stożkowe połączenie, formowane w sposób matrycowy nie wymaga zastosowania dodatkowych uszczelek oraz past uszczelniających. System gwarantuje szczelność do 5000 Pa, i może pracować w temperaturze 600°C.**

System MKD Power stosowany jest jako samodzielny komin zewnętrzny oraz jako przyłącze do komina. System składa się z elementów zróżnicowanych na elementy kominowe i czopu-chowe, które posiadają specjalnie wykonane rdzenie.

System służy do odprowadzania spalin z:

- agregatów prądotwórczych,
- Silników spalinowych i turbin, także z wykorzystaniem „bypassa”
- Jednostek kogeneracyjnych BHKW (CHP)



MKD Power CE-0432-CPR-00095-225

EN 1856-1 T600-H1-W-V2-050



Dane techniczne MKD Power

***Rodzaj pracy:** nadciśnieniowy, podciśnieniowy

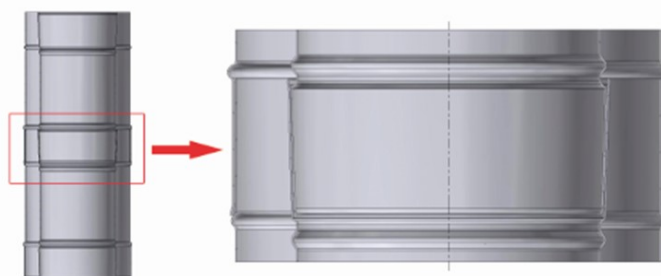
***Tryb pracy**– praca na sucho oraz na mokro

***Materiał rdzenia:** stal gat. 1.4521

***Temperatura pracy:** do 600° C

***Ciśnienie pracy:** H1 (5000Pa)

***Izolacja:** wełna mineralna o grubości 30mm



LEGENDA



kształt okrągły



kształt prostokątny



gaz, olej opałowy



Pellet



grubość izolacji



kształt owalny



zastosowanie do wentylacji



drewno



system pracujący na mokro



system pracujący w podciśnieniu (bez uszczelki)



maksymalna temperatura pracy



certyfikat CE



paliwa stałe



system pracujący na sucho



system pracujący w nadciśnieniu (z uszczelką)



grubość ścianki mm



gwarancja



paliwa stałe - EKO-GROSZEK



gatunek stali rdzenia