

SYSTEMY KOMINOWE



2021 v2

CENNIK - SYSTEM ŻAROODPORNY MKSZI INVEST PLUS



A Sphering Company

MKSZI Invest Plus - system jednościenny „żaroodporny” stosowany jako wkładka kominowa do kotłów opalanych paliwem stałym. Przeznaczony do kotłów na paliwa: gaz, olej, drewno, pellet, węgiel i ekogroszek. System może pracować tylko na sucho w temperaturze do 450°C.

EN 1856-2 T450-N1-D-VM-L20080-G

EN 1856-2 T450-N1-D-VM-L20080-GNM*

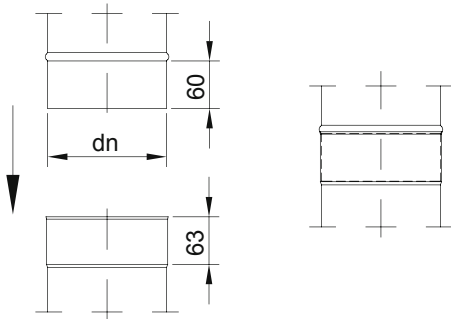
*NM = 3x średnica, nie mniej niż 375mm

Charakterystyka systemu MKSZI Invest Plus

Właściwości systemu	Invest Plus
Gaz	+
Olej	+
Drewno	+
Pellet	+
Węgiel	+
Ekogroszek	+
Odporność korozyjna	V2
Max. temperatura pracy	T450°C
Materiał rdzenia	1.4301
Grubość materiału rdzenia	0,8 mm
Izolacja	-
Grubość izolacji	-
Rodzaj pracy	podciśnienie
Odporny na pożar sadzy	+
Dopuszczenia / Certyfikaty	CE 0432-CPR-0095-110
Gwarancja	2 lata



Końcówki przyłączeniowe systemu MKSZI Invest Plus



MKSZI Invest Plus

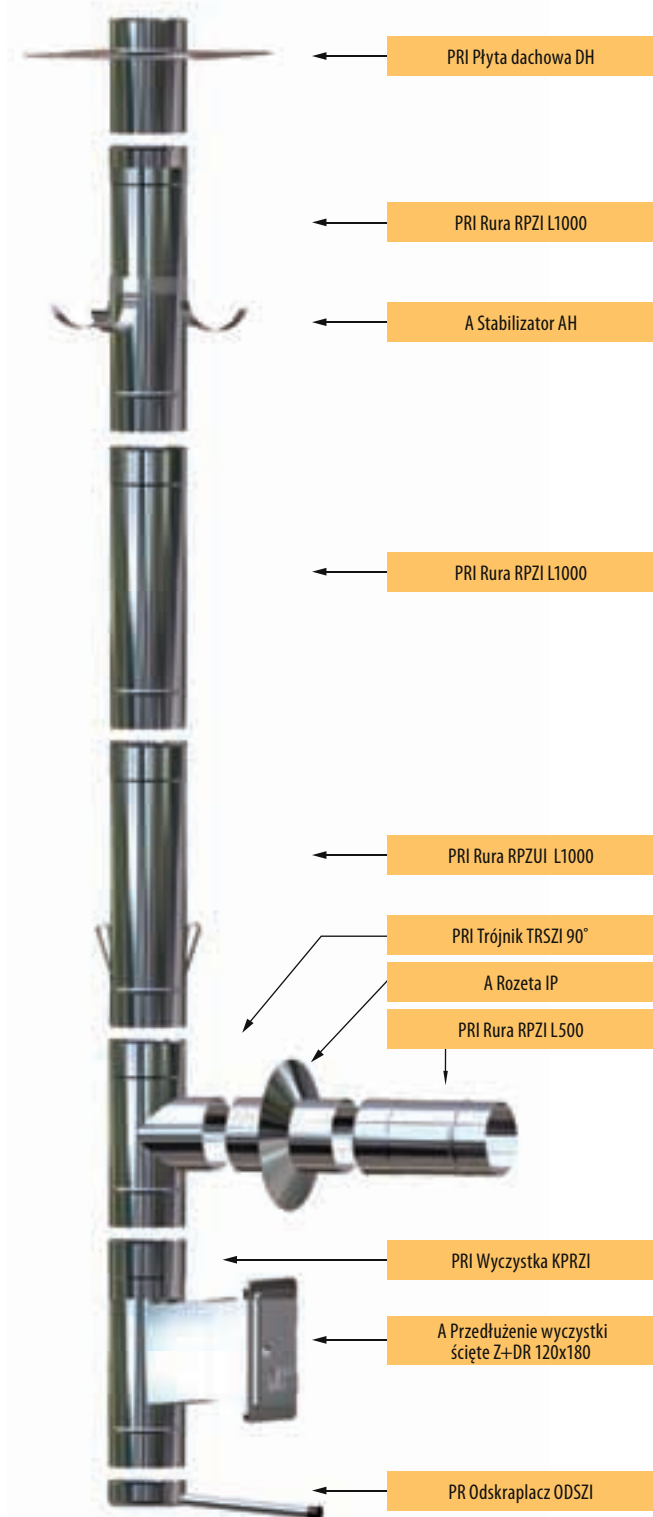


LEGENDA

kształt okrągły	kształt prostokątny	gaz, olej opałowy	Pellet	system pracujący w podciśnieniu (bez uszczelki)
kształt owalny	zastosowanie do wentylacji	drewno	grubość izolacji	system pracujący w nadciśnieniu (z uszczelką)
maksymalna temperatura pracy	certyfikat CE	paliwa stałe	system pracujący na mokro	gwarancja
grubość ścianki mm	gatunek stali rdzenia	paliwa stałe - EKO-GROSZEK	system pracujący na sucho	



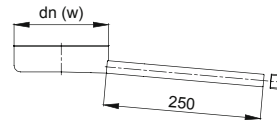
Przykład instalacji MKSZI Invest Plus



ceny netto		dane techniczne	
system	MKSZI	wymiary (mm)	
wersja	Invest Plus		
index	20DSZlxx		
nazwa	Odkraplacz ODSZI	wymiary elementu znajdują się na rysunku	
ø120	78		
ø130	84		
ø150	96		
ø160	108		
ø180	116		
ø200	123		
ø250	163		
ø300	180		

ODSKRAPLACZE

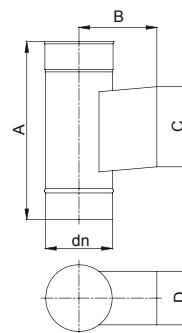
Odkraplacz ODSZI



ceny netto		dane techniczne			
system	MKSZI	wymiary (mm)			
wersja	Invest Plus				
index	21KPRZlxx				
nazwa	Wyczystka KPRZI	A	B	C	D
ø120	131	350	160	180	120
ø130	141	350	165	180	120
ø150	155	350	175	180	120
ø160	162	350	180	180	120
ø180	170	350	190	180	120
ø200	182	350	200	180	120
ø250	264	350	225	180	120
ø300	316	350	250	180	120

WYCZYSTKI

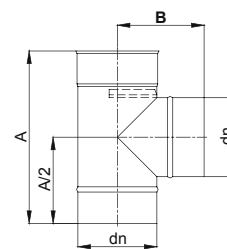
Wyczystka KPRZI



ceny netto		dane techniczne			
system	MKSZI	wymiary (mm)			
wersja	Invest Plus				
index	21TRSZI90xx				
nazwa	Trójnik TRSZI 90°	A	B	C	D
ø120	131	330	151		
ø130	141	330	156		
ø150	162	330	166		
ø160	188	350	171		
ø180	196	370	181		
ø200	211	400	191		
ø250	288	450	226		
ø300	397	500	251		

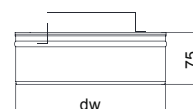
TRÓJNIKI

Trójnik TRSZI 90°



ceny netto		dane techniczne	
system	MKSZI	wymiary (mm)	
wersja	Invest Plus		
index	21ZKSxx		
nazwa	Zaślepka do trójnika ZKS	wymiary elementu znajdują się na rysunku	
ø120	60		
ø130	65		
ø150	80		
ø160	85		
ø180	95		
ø200	100		
ø250	113		
ø300	132		

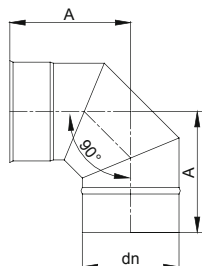
Zaślepka do trójnika ZKS





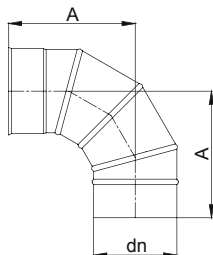
KOLANA

Kolano ŁKSZI 90°



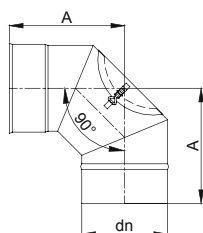
ceny netto		dane techniczne			
system	MKSZI	wymiały (mm)			
wersja	Invest Plus				
index	21ŁKSZI90xx				
nazwa	Kolano ŁKSZI 90°	A	B	C	D
ø120	144	174			
ø130	148	179			
ø150	182	189			
ø160	195	194			
ø180	205	204			
ø200	235	214			
ø250	285	239			
ø300	361	264			

Kolano skrętnie ŁKZI 0-90°



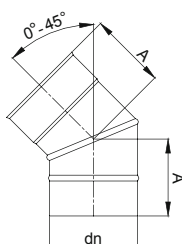
ceny netto		dane techniczne			
system	MKSZI	wymiały (mm)			
wersja	Invest Plus				
index	21ŁKZI90xx				
nazwa	Kolano skrętnie ŁKZI 0-90°	A	B	C	D
ø120	127	217			
ø130	131	217			
ø150	163	230			
ø160	182	244			
ø180	196	260			
ø200	211	260			
ø250	323	291			
ø300	383	323			

Kolano z rewizją ŁKRSZI 90°



ceny netto		dane techniczne			
system	MKSZI	wymiały (mm)			
wersja	Invest Plus				
index	21ŁKRSZI90xx				
nazwa	Kolano z rewizją ŁKRSZI 90°	A	B	C	D
ø120	221	195			
ø130	227	193			
ø150	255	203			
ø160	259	201			
ø180	300	204			
ø200	331	214			
ø250	376	239			
ø300	416	264			

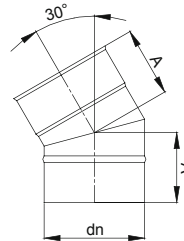
Kolano skrętnie SKZI 0-45°



ceny netto		dane techniczne			
system	MKSZI	wymiały (mm)			
wersja	Invest Plus				
index	21SKZI45xx				
nazwa	Kolano skrętnie SKZI 0-45°	A	B	C	D
ø120	85	122			
ø130	88	122			
ø150	108	132			
ø160	117	132			
ø180	131	137			
ø200	149	142			
ø250	240	157			
ø300	306	172			

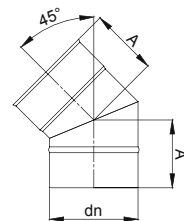
Kolano SKSZI 30°

ceny netto		dane techniczne			
system	MKSZI	wymiary (mm)			
wersja	Invest Plus				
index	21SKSZI30xx				
nazwa	Kolano SKSZI 30°	A	B	C	D
ø120	105	101			
ø130	111	103			
ø150	130	105			
ø160	137	107			
ø180	151	109			
ø200	164	112			
ø250	205	119			
ø300	211	125			



Kolano SKSZI 45°

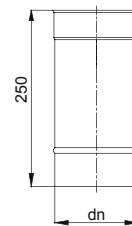
ceny netto		dane techniczne			
system	MKSZI	wymiary (mm)			
wersja	Invest Plus				
index	21SKSZI45xx				
nazwa	Kolano SKSZI 45°	A	B	C	D
ø120	116	110			
ø130	123	112			
ø150	147	116			
ø160	156	118			
ø180	174	123			
ø200	191	127			
ø250	247	137			
ø300	311	147			



RURY

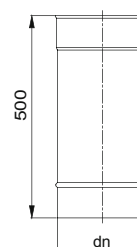
Rura RPZI L250

ceny netto		dane techniczne			
system	MKSZI	wymiary (mm)			
wersja	Invest Plus				
index	21RPZI250xx				
nazwa	Rura RPZI L250	wymiary elementu znajdują się na rysunku			
ø120	45				
ø130	49				
ø150	58				
ø160	60				
ø180	68				
ø200	75				
ø250	117				
ø300	139				



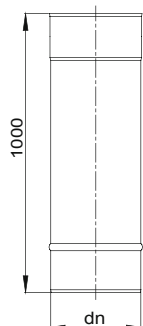
Rura RPZI L500

ceny netto		dane techniczne			
system	MKSZI	wymiary (mm)			
wersja	Invest Plus				
index	21RPZI500xx				
nazwa	Rura RPZI L500	wymiary elementu znajdują się na rysunku			
ø120	85				
ø130	91				
ø150	111				
ø160	117				
ø180	128				
ø200	144				
ø250	226				
ø300	273				



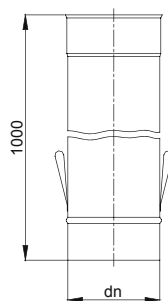


Rura RPZI L1000



ceny netto		dane techniczne	
system	MKSZI	wymiary (mm)	
wersja	Invest Plus		
index	21RPZI1000xx	wymiary elementu znajdują się na rysunku	
nazwa	Rura RPZI L1000		
ø120	145		
ø130	158		
ø150	180		
ø160	191		
ø180	215		
ø200	237		
ø250	376		
ø300	453		

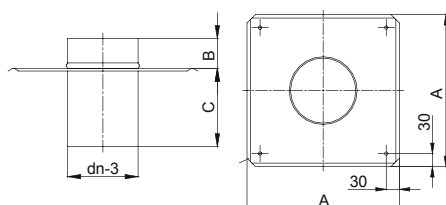
Rura z uszami RPZUI L1000



ceny netto		dane techniczne	
system	MKSZI	wymiary (mm)	
wersja	Invest Plus		
*index	21RPZUI1000xx**	wymiary elementu znajdują się na rysunku	
nazwa	Rura z uszami RPZUI L1000		
ø120	150		
ø130	164		
ø150	186		
ø160	196		
ø180	221		
ø200	243		
ø250	382		
ø300	459		

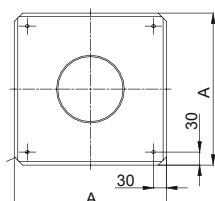
PŁYTY DACHOWE

Płyta dachowa DH



ceny netto		dane techniczne						
system	MKSZI	wymiary (mm)						
wersja	Invest Plus							
index	21DHxx	A B C D						
nazwa	Płyta dachowa DH							
ø120	93					320	50	150
ø130	98					330	50	150
ø150	116					350	50	150
ø160	119					360	50	150
ø180	131					380	50	150
ø200	150					400	50	150
ø250	232					450	80	150
ø300	277					500	80	150

Płyta dachowa niska DHH

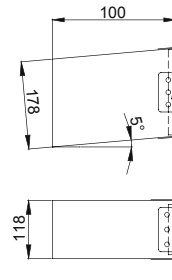


ceny netto		dane techniczne						
system	MKSZI	wymiary (mm)						
wersja	Invest Plus							
index	21DHHxx	A B C D						
nazwa	Płyta dachowa niska DHH							
ø120	56					320		
ø130	58					330		
ø150	68					350		
ø160	70					360		
ø180	78					380		
ø200	89					400		
ø250	138					450		
ø300	164					500		

ceny netto		dane techniczne
system	MKSZI	wymiary (mm)
wersja	Akcesoria	
*index	OZDR120x180L100	wymiary elementu znajdują się na rysunku
nazwa	Przedłużenie wyczystki Z+DR L100	
ø120	269	
ø130	269	
ø150	269	
ø160	269	
ø180	269	
ø200	269	
ø250	269	
ø300	269	

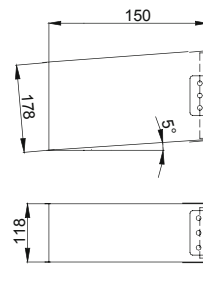
AKCESORIA DO WYCZYSTEK

Przedłużenie wyczystki Z+DR L100



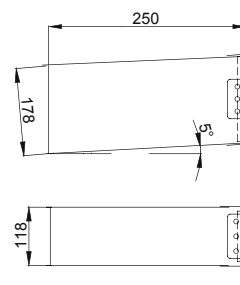
ceny netto		dane techniczne
system	MKSZI	wymiary (mm)
wersja	Akcesoria	
*index	OZDR120x180L150	wymiary elementu znajdują się na rysunku
nazwa	Przedłużenie wyczystki Z+DR L150	
ø120	288	
ø130	288	
ø150	288	
ø160	288	
ø180	288	
ø200	288	
ø250	288	
ø300	288	

Przedłużenie wyczystki Z+DR L150



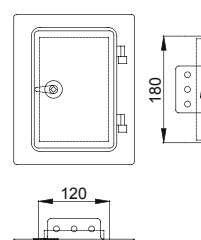
ceny netto		dane techniczne
system	MKSZI	wymiary (mm)
wersja	Akcesoria	
*index	OZDR120x180L250	wymiary elementu znajdują się na rysunku
nazwa	Przedłużenie wyczystki Z+DR L250	
ø120	336	
ø130	336	
ø150	336	
ø160	336	
ø180	336	
ø200	336	
ø250	336	
ø300	336	

Przedłużenie wyczystki Z+DR L250



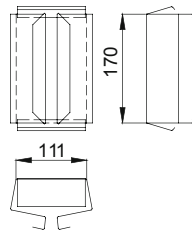
ceny netto		dane techniczne
system	MKSZI	wymiary (mm)
wersja	Akcesoria	
*index	5203000007	wymiary elementu znajdują się na rysunku
nazwa	Drzwi DR 120x180	
ø120	162	
ø130	162	
ø150	162	
ø160	162	
ø180	162	
ø200	162	
ø250	162	
ø300	-	

Drzwi DR 120x180





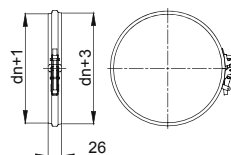
Kistka K 120x180



ceny netto		dane techniczne	
system	MKSZI	wymiary (mm)	
wersja	Akcesoria		
*index	OK120x180	wymiary elementu znajdują się na rysunku	
nazwa	Kistka K 120x180		
ø120	42		
ø130	42		
ø150	42		
ø160	42		
ø180	42		
ø200	42		
ø250	42		
ø300	42		

OBEJMY SPINAJĄCE

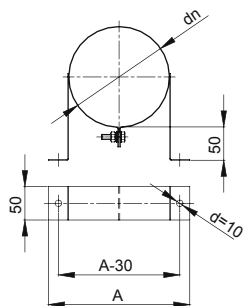
Obejma OB



ceny netto		dane techniczne	
system	MKSZI	wymiary (mm)	
wersja	Akcesoria		
index	01OBxx	wymiary elementu znajdują się na rysunku	
nazwa	Obejma OB		
ø120	41		
ø130	41		
ø150	42		
ø160	44		
ø180	46		
ø200	46		
ø250	49		
ø300	57		

OBEJMY KONSTRUKCYJNE

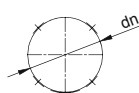
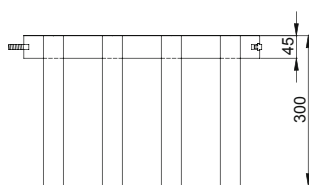
Obejma konstrukcyjna OBM



ceny netto		dane techniczne							
system	MKSZI	wymiary (mm)							
wersja	Akcesoria								
index	01OBMxx	wymiary elementu znajdują się na rysunku							
nazwa	Obejma konstrukcyjna OBM								
ø120	47					180			
ø130	54					190			
ø150	60					210			
ø160	60					220			
ø180	70					240			
ø200	71					260			
ø250	-								
ø300	-								

AKCESORIA DO RUR

Stabilizator AH

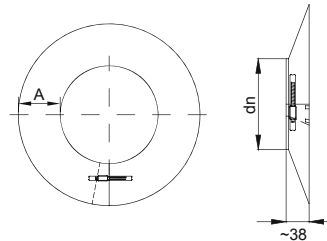


ceny netto		dane techniczne	
system	MKSZI	wymiary (mm)	
wersja	Akcesoria		
index	0AHxx	wymiary elementu znajdują się na rysunku	
nazwa	Stabilizator AH		
ø120	34		
ø130	34		
ø150	36		
ø160	36		
ø180	36		
ø200	36		
ø250	49		
ø300	54		

AKCESORIA MASKUJĄCE

Rozeta IP

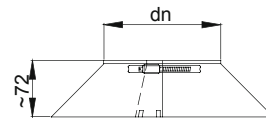
ceny netto		dane techniczne			
system	MKSZI	wymiary (mm)			
wersja	Akcesoria				
index	OIPxx				
nazwa	Rozeta IP	A	B	C	D
ø120	60	50			
ø130	66	60			
ø150	82	60			
ø160	85	90			
ø180	91	90			
ø200	93	90			
ø250	108	90			
ø300	112	90			



KOŁNIERZE DO PRZEPUSTÓW DACHOWYCH

Kołnierz przeciwdeszczowy RKP

ceny netto		dane techniczne			
system	MKSZI	wymiary (mm)			
wersja	Akcesoria				
index	ORKPxx				
nazwa	Kołnierz przeciwdeszczowy RKP	wymiary elementu znajdują się na rysunku			
ø120	72				
ø130	76				
ø150	81				
ø160	81				
ø180	85				
ø200	92				
ø250	129				
ø300	150				

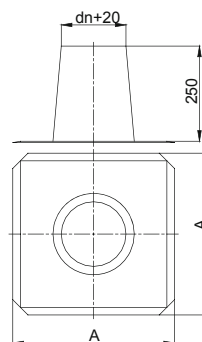


PRZEPUSTY DACHOWE

Przepust dachowy PDI 0°

Stosowany na dachach o kącie 0°-5°

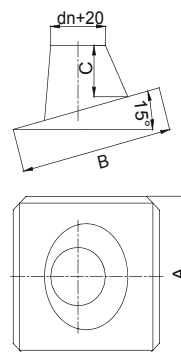
ceny netto		dane techniczne			
system	MKSZI	wymiary (mm)			
wersja	Akcesoria				
index	OPDIOxx				
nazwa	Przepust dachowy PDI 0°	A	B	C	D
ø120	185	385			
ø130	194	395			
ø150	219	425			
ø160	222	430			
ø180	236	450			
ø200	239	470			
ø250	298	510			
ø300	336	565			



Przepust dachowy PDI 15°

Stosowany na dachach o kącie 5°-20°

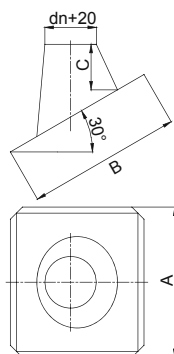
ceny netto		dane techniczne			
system	MKSZI	wymiary (mm)			
wersja	Akcesoria				
index	OPDI15xx				
nazwa	Przepust dachowy PDI 15°	A	B	C	D
ø120	207	440	440	150	
ø130	214	450	450	150	
ø150	247	470	470	150	
ø160	247	480	480	150	
ø180	254	530	530	200	
ø200	259	550	550	200	
ø250	327	610	610	200	
ø300	368	660	660	200	





Przepust dachowy PDI 30°

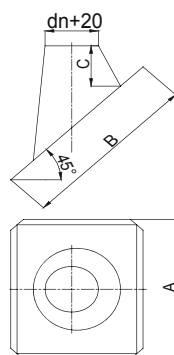
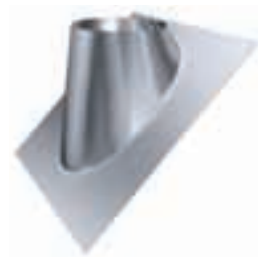
Stosowany na dachach o kącie 20°-35°



ceny netto		dane techniczne			
system	MKSZI	wymiar (mm)			
wersja	Akcesoria				
index	0PDI30xx				
nazwa	Przepust dachowy PDI 30°	A	B	C	D
ø120	292	460	475	150	
ø130	306	470	485	150	
ø150	333	495	510	150	
ø160	374	505	520	150	
ø180	406	560	580	200	
ø200	432	585	605	200	
ø250	567	640	665	200	
ø300	631	700	730	200	

Przepust dachowy PDI 45°

Stosowany na dachach o kącie 35°-50°



ceny netto		dane techniczne			
system	MKSZI	wymiar (mm)			
wersja	Akcesoria				
index	0PDI45xx				
nazwa	Przepust dachowy PDI 45°	A	B	C	D
ø120	292	485	550	150	
ø130	306	495	565	150	
ø150	333	520	595	150	
ø160	374	535	610	150	
ø180	406	595	685	200	
ø200	432	620	715	200	
ø250	567	685	795	200	
ø300	631	750	870	200	



A series of horizontal dotted lines for writing, spanning the width of the page.



A series of horizontal dotted lines for writing, spanning the width of the page.



www.mkzary.pl



www.sphering-group.com



Sphering

Group

Flue & Air Care
Since 1919